

VSAKOVACÍ PROSTOR O OBJEMU 25,0 m³
BUDE VYBUDOVÁNA VSAKOVACÍ NÁDRŽ Z VOŠTINOVÝCH
BOXŮ O POČTU 18ks
X = -526976.0470 Y = -1152591.9493

D1Š1 180°/270°
X = -526977.5656 Y = -1152584.7294

D1Š2 180°
X = -526974.2725 Y = -1152598.7652

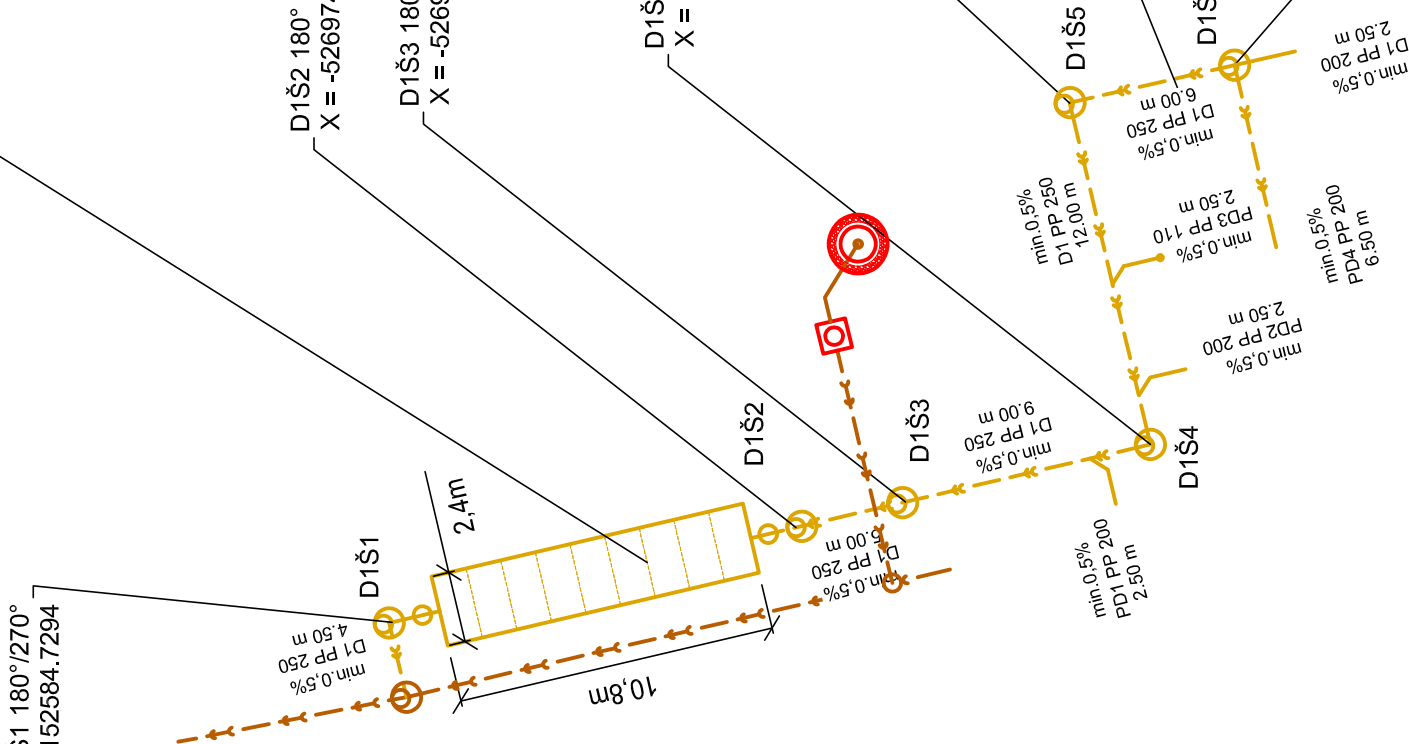
D1Š3 180°/270° - NAPOJENÍ STOKY D2 DN 250
X = -526973.4764 Y = -1152602.0237

D1Š4 180°/90°
X = -526971.5315 Y = -1152610.4482

D1Š5 180°/270°
X = -526956.9280 Y = -1152607.0219

SO04.2 - STOKA D1
KANALIZAČNÍ POTRUBÍ SN 10 PP DN 250, DL. 36.50
m+10,8 m DÉLKA OBJEKTU VSAKU DEŠŤOVÝCH VOD

D1Š6 180°/KONCOVÁ
X = -526954.0728 Y = -1152619.1915

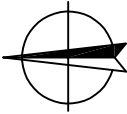


Revize	Datum	Popis změny	Kontroloval
01			
02			
03			
04			
05			
06			
07			
08			
09			
10			

DODAVATEL PROJEKTOVÉ ČÁSTI

Zodp. projektant	Vypracoval	Ing. Jan Hladíš	Ing. Jan Hladíš
Ing. Jan Hladíš	Ing. Jan Hladíš		
oprávněná osoba kooperanta			
		Ing. Jan Hladíš Vodohospodářské a dopravní stavby Holešov, Sušilova 448/56, Holešov 769 01, IČ: 04283821	

JHL



± 0,000 = 226,50 m n.m. Bpv

Zodp. projektant	Vypracoval	projekce LOCHMAN s.r.o. projekce a inženýring Masarykova 624 18 01 Holešov tel: 803 977 817 e-mail: projekce@lochman.cz	
Ing. Vladimír Lochman	Ing. Jan Hladíš	projekce LOCHMAN s.r.o. projekce a inženýring Masarykova 624 18 01 Holešov tel: 803 977 817 e-mail: projekce@lochman.cz	
Kraj : Zlínský		projekce LOCHMAN s.r.o. projekce a inženýring Masarykova 624 18 01 Holešov tel: 803 977 817 e-mail: projekce@lochman.cz	
Investor :		projekce LOCHMAN s.r.o. projekce a inženýring Masarykova 624 18 01 Holešov tel: 803 977 817 e-mail: projekce@lochman.cz	
Město Holešov, Masarykova 628, 769 01 Holešov		Datum	
		06./2024	
		Stupeň PD	
		DPS	
		Formát	
		3x44	
		Revize	
		-	
		Objekt	
		SO 04.2 – DEŠŤOVÁ KANALIZACE	
		Č.zakázky	
		12 – 2023	
		Č.výkresu	
		měřítko	
		1:250	
Obsah		SCHÉMA KANALIZACE	
		S004_2_006	